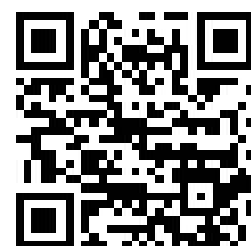


Э С К И З Н Ы Й П Р О Е К Т

одноэтажного индивидуального жилого дома "Riga"



Полноценный видео обзор проекта: www.leviksa.ru/projects/riga

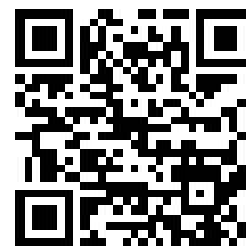
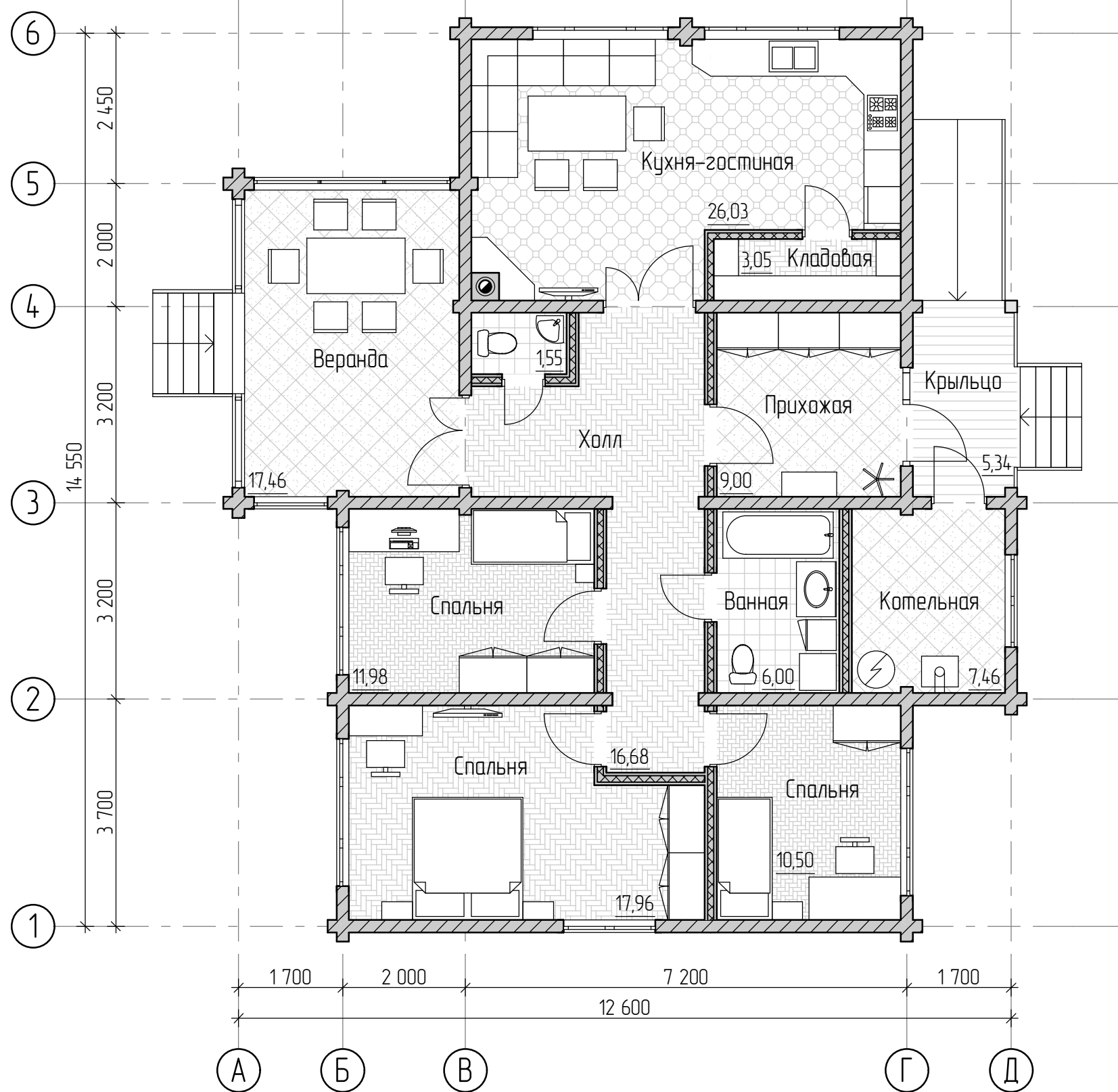


Архитектор: Левиков А.В.

www.leviksa.ru

Тверь 2017

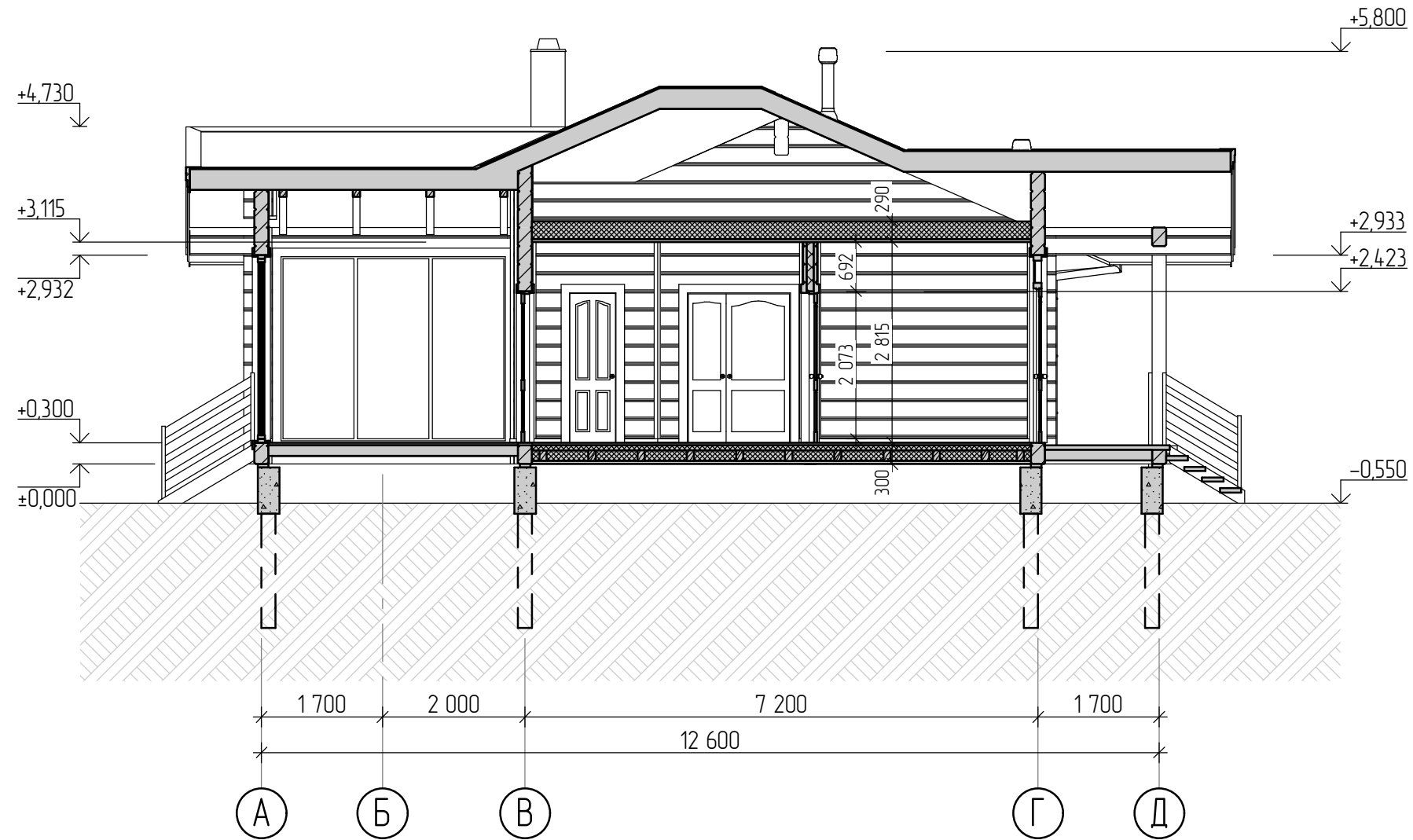
План функционального зонирования этажа



Все графические и текстовые материалы в эскизном проекте носят информационный характер

| | | | | | | | | | | |
|------|---------|------|--------|-------|------|--|----------|--------|------|--------|
| | | | | | | 017.25.12/17 "Puza" – AP | | | | |
| | | | | | | Профессиональное индивидуальное проектирование жилых домов и бань по всей России из камня и дерева | | | | |
| Изм. | Кол.уч. | Лист | № док. | Подп. | Дата | Архитектор | Заказчик | Стадия | Лист | Листов |
| | | | | | | Левииков А.В. | | ЭП | 1 | 6 |
| | | | | | | Полноценный видео обзор проекта: www.leviksa.ru/projects/riga | | | | |
| | | | | | | План функционального зонирования этажа | | | | |
| | | | | | | консультация и вопросы по проекту: leviksa@mail.ru | | | | |

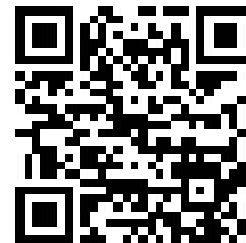
Поперечный разрез (эскизный)



Примечание:

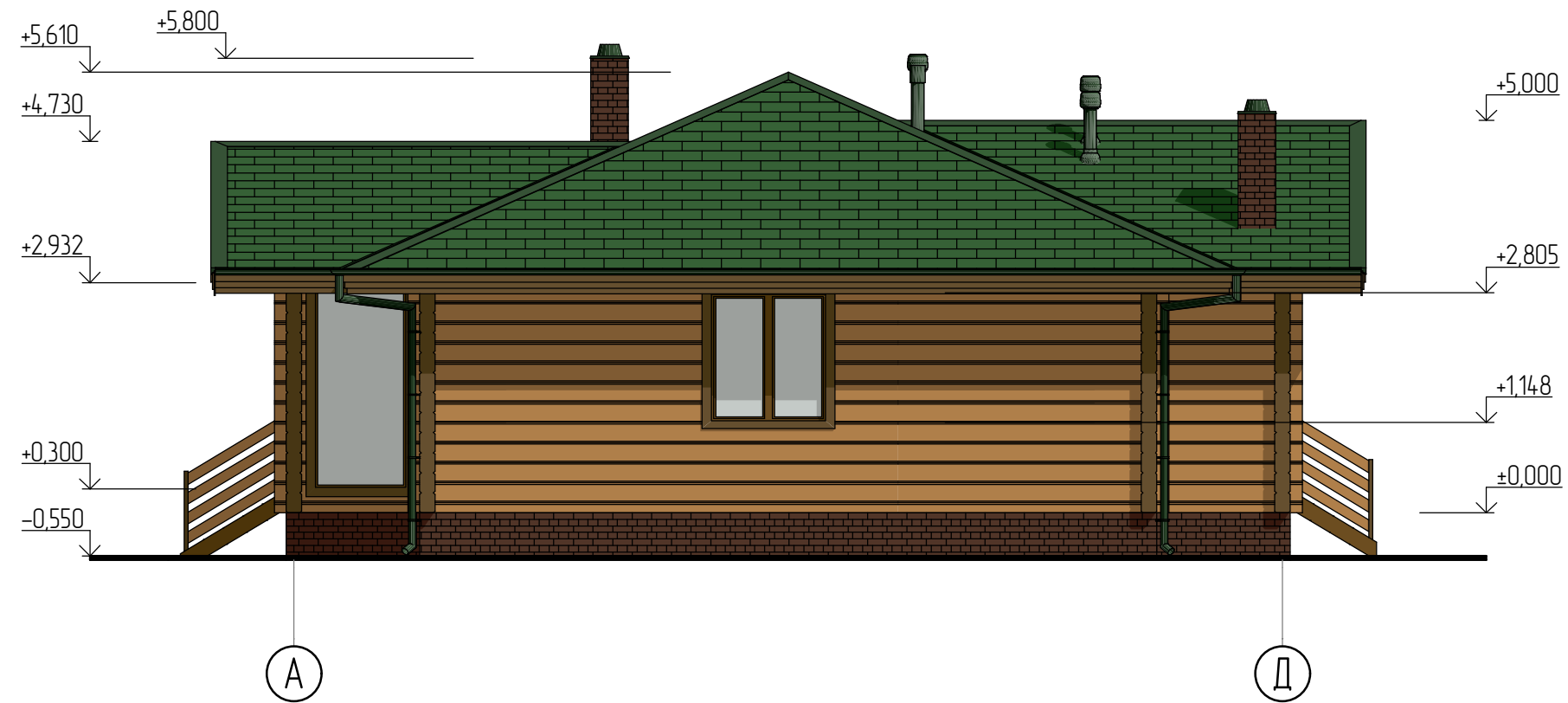
- все высотные отметки кратны выбранному сортаменту массива бруса;
- все высотные отметки действительны на момент возведения домокомплекта, что связано с естественной усадкой бруса.

Все графические и текстовые материалы в эскизном проекте носят информационный характер



| | | | | | | | | | |
|------------|--------------|------|--------|-------|------|---|------|---|---|
| | | | | | | 017.25.12/17 "Риза" – АР | | | |
| | | | | | | Профессиональное индивидуальное проектирование жилых домов и бань по всей России из камня и дерева | | | |
| Изм. | Кол.уч | Лист | № док. | Подп. | Дата | Стадия | Лист | Листов | |
| Архитектор | Левиков А.В. | | | | | Полный видео обзор проекта: www.leviksa.ru/projects/riga | ЭП | 2 | 6 |
| Заказчик | | | | | | | | | |
| | | | | | | Поперечный разрез (эскизный) | | консультация и вопросы по проекту: leviksa@mail.ru | |

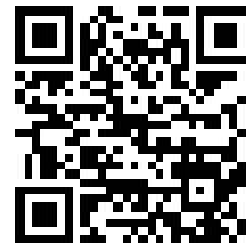
Фасад А-Д



Примечание:

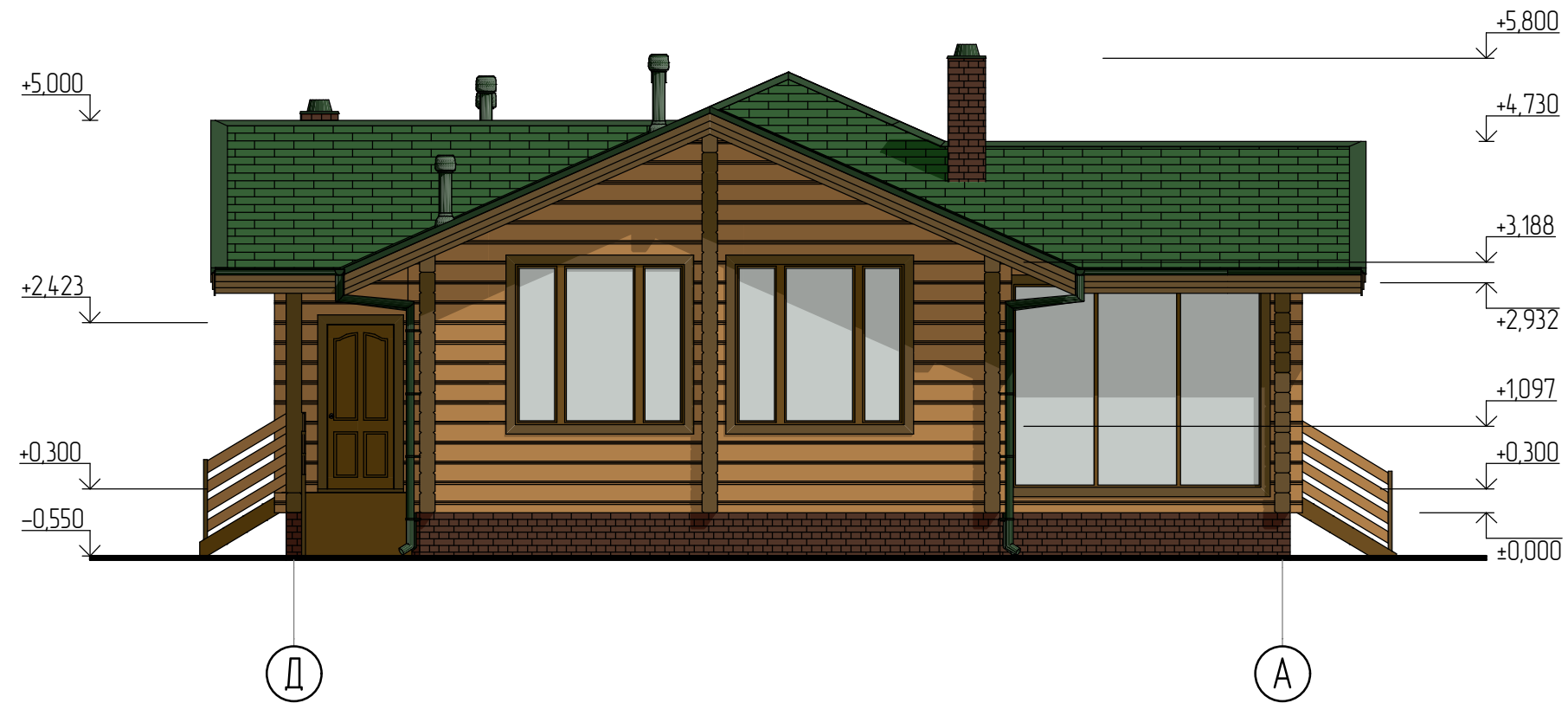
- все высотные отметки кратны выбранному сортаменту массива бруса;
- все высотные отметки действительны на момент возведения домокомплекта, что связано с естественной усадкой бруса.

Все графические и текстовые материалы в эскизном проекте носят информационный характер



| | | | | | | | | | |
|------------|--------------|------|--------|-------|------|--|--|------|--------|
| | | | | | | 017.25.12/17 "Риза" – АР | | | |
| | | | | | | Профессиональное индивидуальное проектирование жилых домов и бань по всей России из камня и дерева | | | |
| Изм. | Кол.уч | Лист | № док. | Подп. | Дата | Полноценный видео обзор проекта: www.leviksa.ru/projects/riga | Стадия | Лист | Листов |
| Архитектор | Левиков А.В. | | | | | | ЭП | 3 | 6 |
| Заказчик | | | | | | Фасад А-Д | консультация и вопросы по проекту: leviksa@mail.ru | | |
| | | | | | | | | | |

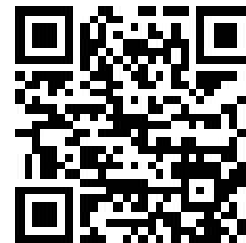
Фасад Д-А



Примечание:

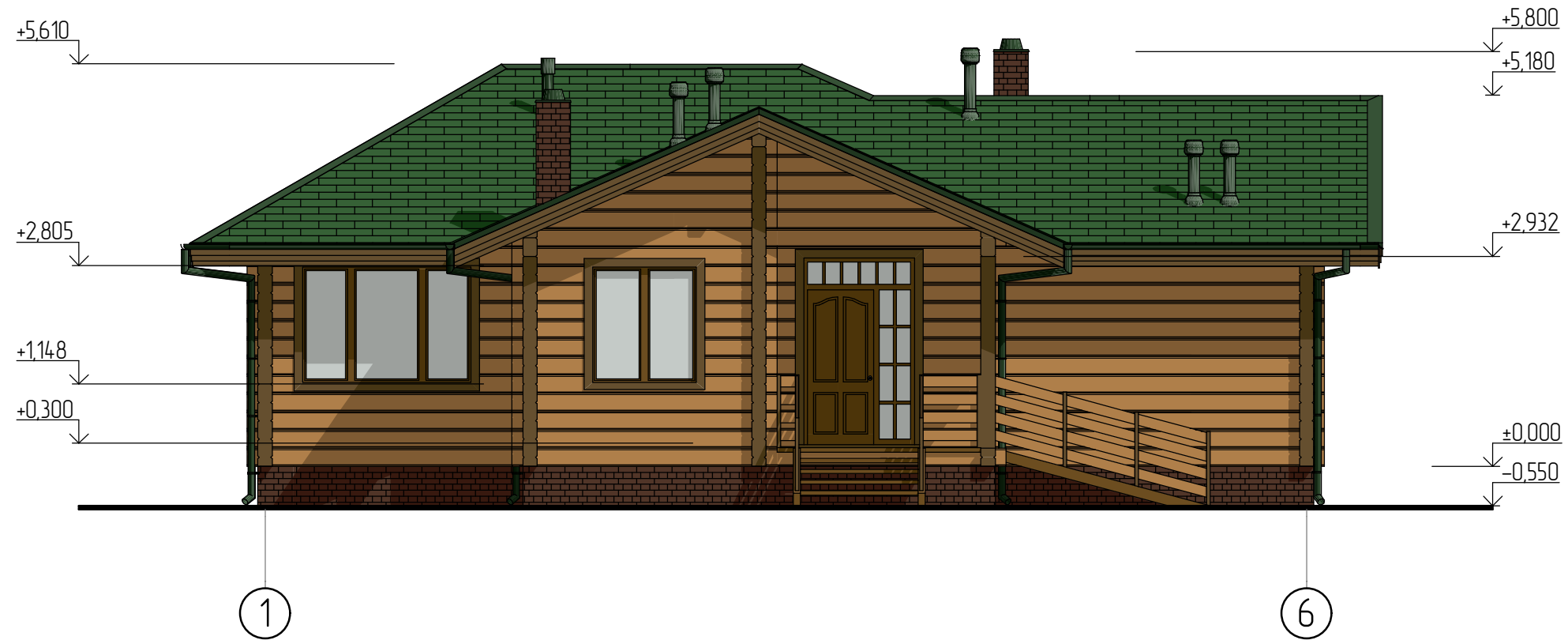
- все высотные отметки кратны выбранному сортаменту массива бруса;
- все высотные отметки действительны на момент возведения домокомплекта, что связано с естественной усадкой бруса.

Все графические и текстовые материалы в эскизном проекте носят информационный характер



| | | | | | | | | | |
|------------|----------|--------------|--------|-------|------|--|---|------|--------|
| | | | | | | 017.25.12/17 "Риза" – АР | | | |
| | | | | | | Профессиональное индивидуальное проектирование жилых домов и бань по всей России из камня и дерева | | | |
| Изм. | Кол.уч. | Лист | № док. | Подп. | Дата | Полноценный видео обзор проекта: www.leviksa.ru/projects/riga | Стадия | Лист | Листов |
| Архитектор | Заказчик | Левиков А.В. | | | | | ЭП | 4 | 6 |
| | | | | | | Фасад Д-А | консультация и вопросы по проекту: leviksa@mail.ru | | |

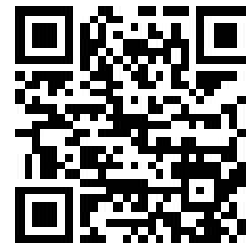
Фасад 1-6



Примечание:

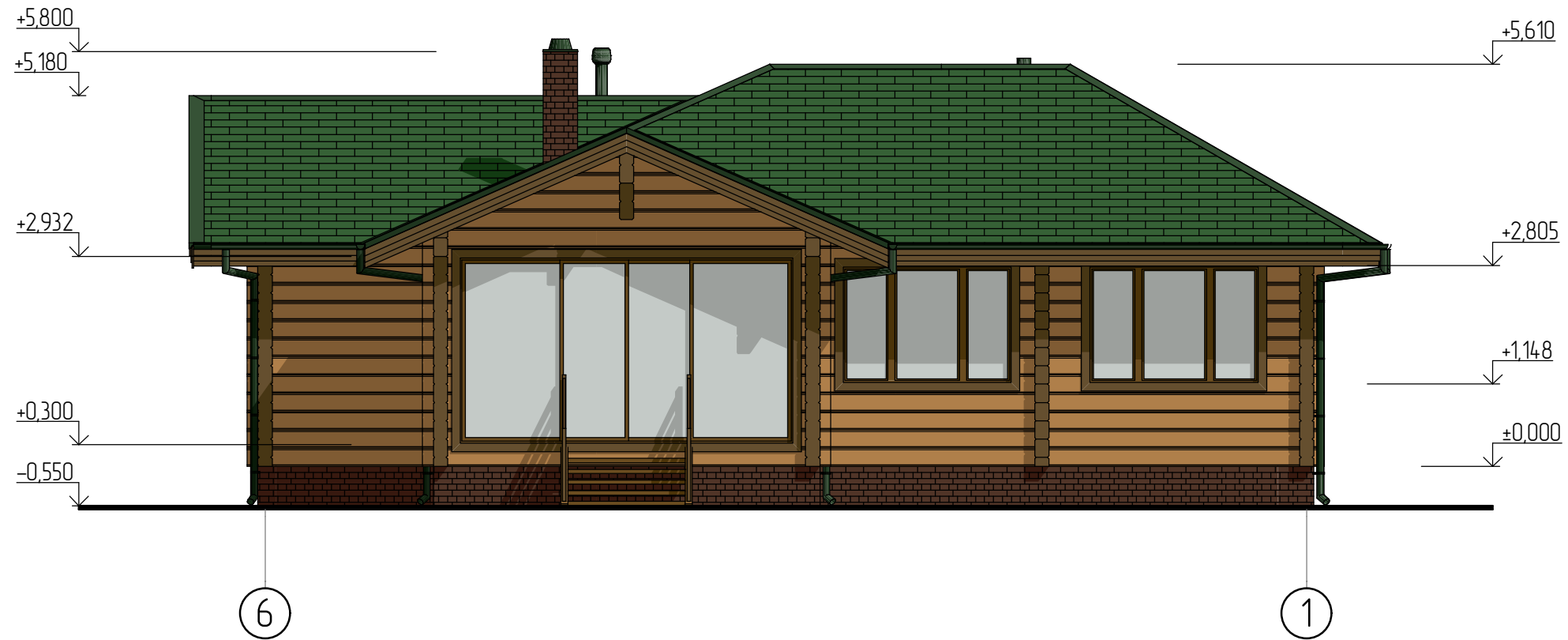
- все высотные отметки кратны выбранному сортаменту массива бруса;
- все высотные отметки действительны на момент возведения домокомплекта, что связано с естественной усадкой бруса.

Все графические и текстовые материалы в эскизном проекте носят информационный характер



| | | | | | | | | | |
|------------|--------------|------|--------|-------|------|--|--|------|--------|
| | | | | | | 017.25.12/17 "Риза" – АР | | | |
| | | | | | | Профессиональное индивидуальное проектирование жилых домов и бань по всей России из камня и дерева | | | |
| Изм. | Кол.уч. | Лист | № док. | Подп. | Дата | Полноценный видео обзор проекта: www.leviksa.ru/projects/riga | Стадия | Лист | Листов |
| Архитектор | Левиков А.В. | | | | | | ЭП | 5 | 6 |
| Заказчик | | | | | | Фасад 1-6 | консультация и вопросы по проекту: leviksa@mail.ru | | |
| | | | | | | | | | |

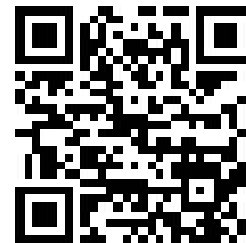
Фасад 6-1



Примечание:

- все высотные отметки кратны выбранному сортаменту массива бруса;
- все высотные отметки действительны на момент возведения домокомплекта, что связано с естественной усадкой бруса.

Все графические и текстовые материалы в эскизном проекте носят информационный характер



| | | | | | | | | | |
|------------|----------|--------------|--------|-------|------|--|---|------|--------|
| | | | | | | 017.25.12/17 "Риза" – АР | | | |
| | | | | | | Профессиональное индивидуальное проектирование жилых домов и бань по всей России из камня и дерева | | | |
| Изм. | Кол.уч. | Лист | № док. | Подп. | Дата | Полноценный видео обзор проекта: www.leviksa.ru/projects/riga | Стадия | Лист | Листов |
| Архитектор | Заказчик | Левиков А.В. | | | | | ЭП | 6 | 6 |
| | | | | | | Фасад 6-1 | консультация и вопросы по проекту: leviksa@mail.ru | | |