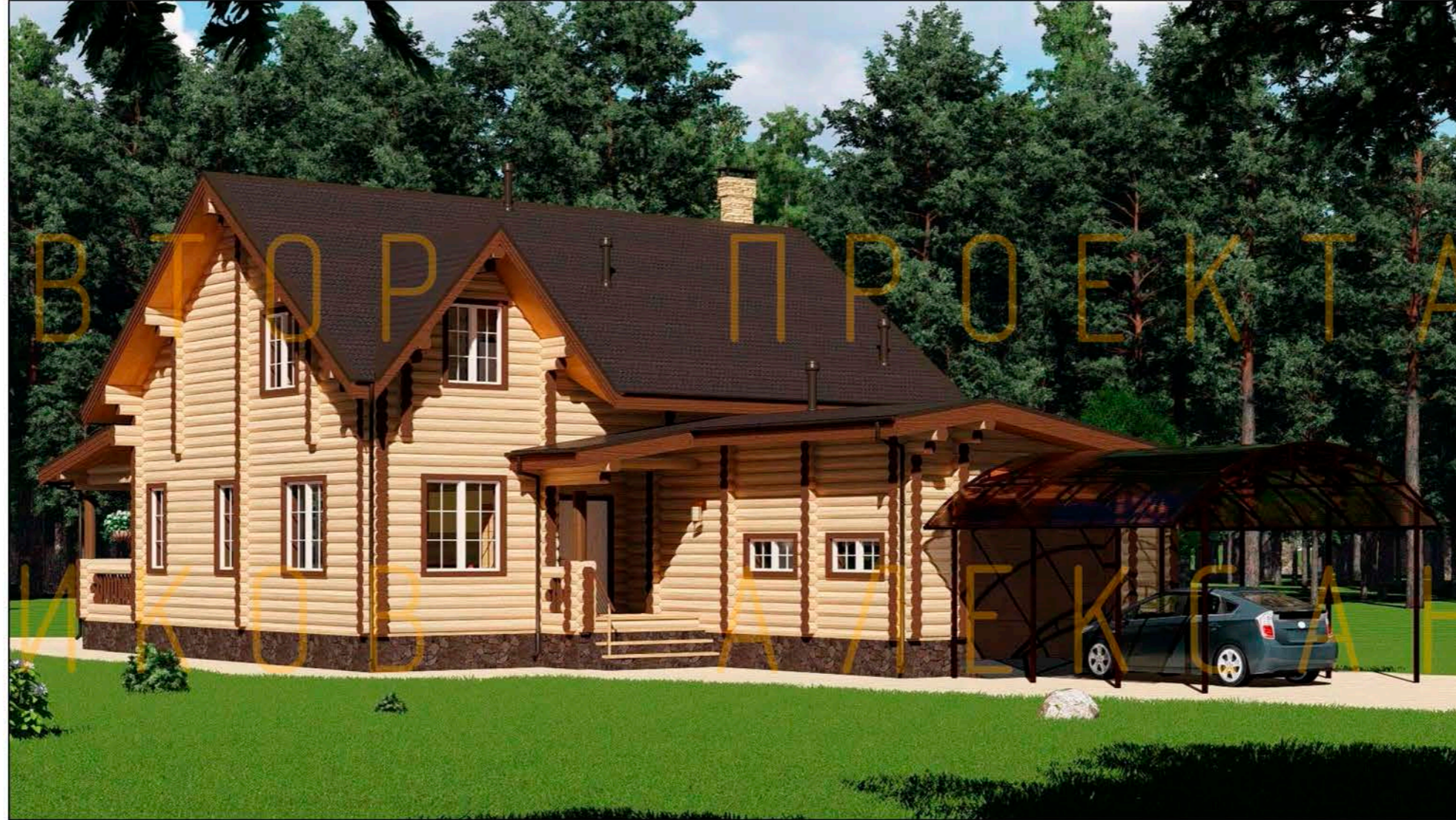


Адрес объекта: Московская обл., Дмитровский р-н, КП Еремино-2



АРХИТЕКТУРНЫЙ ПРОЕКТ  
индивидуального жилого дома с гаражом

Заказчик:

Архитектор:

Конструктор:

Фамилия И.О.

Левиков А.В.

Копейкин В.А

Тверь 2018 г.

## Ведомость чертежей марки АР

Лист	Наименование	Примечание
	Титульный лист	
1	Ведомость чертежей АР. Общие указания. Экспликация помещений	
2	План первого этажа	
3	План функционального зонирования первого этажа	
4	План мансардного этажа	
5	План функционального зонирования мансардного этажа	
6	Разрез 1-1	
7	План крыши	
8	Фасад А-Ж	
9	Фасад Ж-А	
10	Фасад 1-11	
11	Фасад 11-1	
12	Перспектива. Три видовые точки	
13	Перспектива. Три видовые точки	
14	Ведомости оконных и дверных проемов	
15	Схема расположения объекта на земельном участке	

## Экспликация помещений

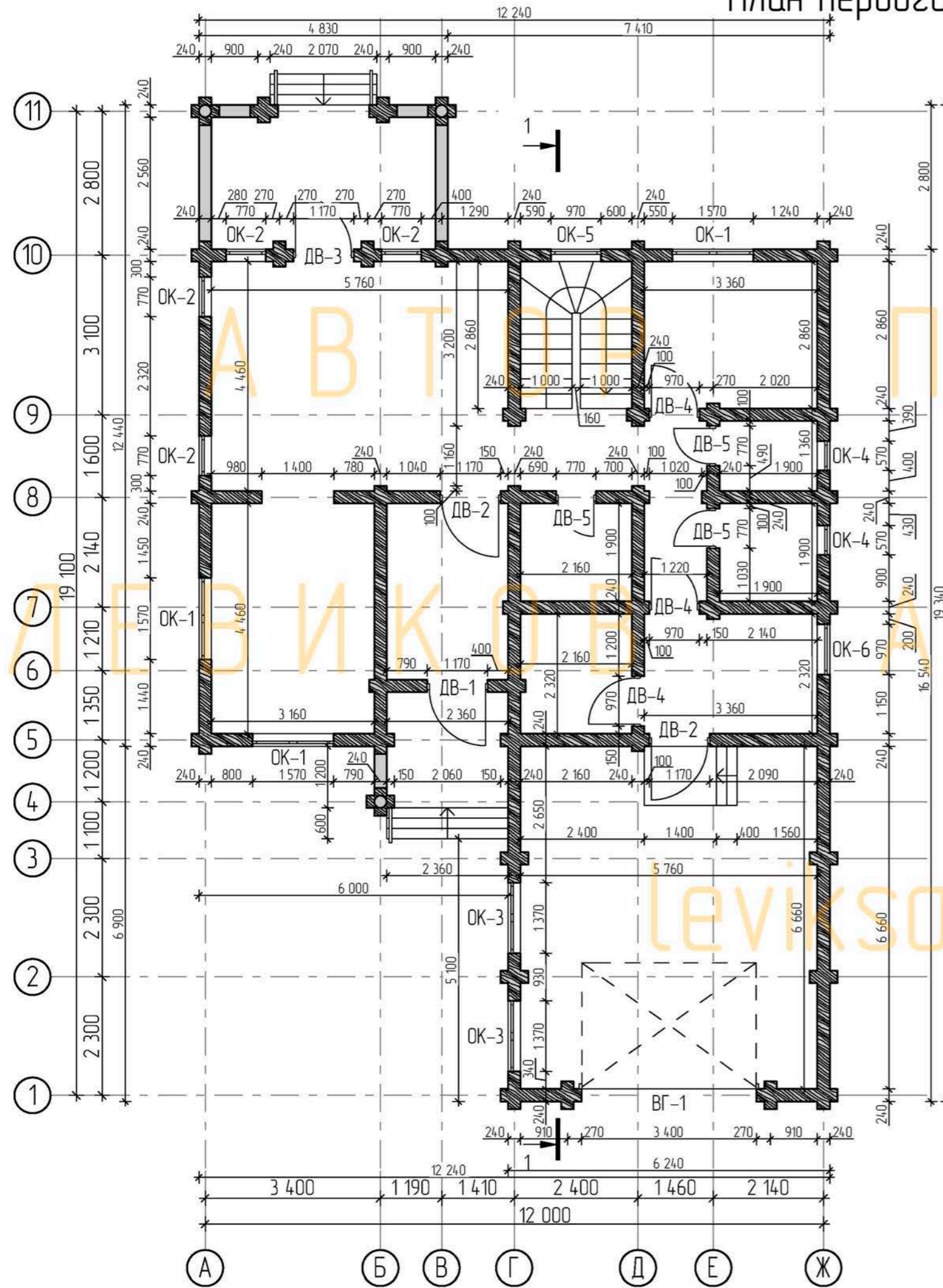
Первый этаж		Мансардный этаж	
Кухня	14,24 м <sup>2</sup>	Спальня	25,55 м <sup>2</sup>
Гостиная	25,65 м <sup>2</sup>	Спальня	25,62 м <sup>2</sup>
Спальня	9,59 м <sup>2</sup>	Холл	12,66 м <sup>2</sup>
Холл	14,36 м <sup>2</sup>	Кабинет	9,56 м <sup>2</sup>
С/у	2,58 м <sup>2</sup>	Балкон	3,09 м <sup>2</sup>
Ванная	3,61 м <sup>2</sup>	С/у	2,58 м <sup>2</sup>
Гардероб	4,10 м <sup>2</sup>		
Тамбур	8,02 м <sup>2</sup>		
Крыльцо	5,49 м <sup>2</sup>		
Постирочная	5,01 м <sup>2</sup>		
Котельная	7,77 м <sup>2</sup>		
Гараж	38,94 м <sup>2</sup>		
Веранда	13,38 м <sup>2</sup>		
<b>Площадь первого этажа</b>	<b>152,74 м<sup>2</sup></b>	<b>Площадь мансардного этажа</b>	<b>79,06 м<sup>2</sup></b>
		<b>Общая площадь дома</b>	<b>231,80 м<sup>2</sup></b>

## Общие указания

1. Проект разработан на основании утвержденного заказчиком технического задания.
2. Технические решения, принятые в проектных чертежах, соответствуют требованиям экологических, санитарно-гигиенических, противопожарных и других действующих норм и правил и обеспечивают безопасную для жизни и здоровья людей эксплуатацию здания при соблюдении предусмотренных проектными чертежами мероприятий.
3. За относительную отметку 0,000 принята отметка низа первого венца.
4. Здание, согласно "Техническому регламенту о требованиях пожарной безопасности" от 4 июля 2008г., классифицируется как:
  - Степень огнестойкости здания - V;
  - Класс функциональной пожарной опасности промаркировано Ф 1.4.
5. Проектируемое здание отдельно стоящее двухуровневое - первый и мансардный этажи. Имеет простую форму с забаритами в осях 19,10x12,00 м. Высота по коньку +8,960 м относительно низа первого венца.
6. На первом этаже дома расположены: кухня, гостиная, спальня, холл, с/у, ванная, гардероб, тамбур, крыльцо, постирочная, котельная, гараж, веранда. На мансардном этаже: две спальни, кабинет, холл, балкон, с/у. Проектная высота помещения первого этажа (от пола до потолка) 3,000 м, проектная высота помещения мансардного этажа у основания стены 1,200 м, высота до прямого потолка - 2,650 м. Форма основной крыши - двухскатная с крытым гаражом и верандой.
7. Все проектные высотные отметки действительны на момент возведения домокомплекта, что связано с естественной усадкой бревна. Ожидаемая усадка домокомплекта 5-10%.
8. Наружная отделка (выполняется по согласованию с заказчиком):
  - Наружные и внутренние несущие стены здания выполняются из оцилиндрованного бревна  $\phi$ 240мм;
  - Перегородки выполняются из оцилиндрованного бревна  $\phi$ 240мм;
  - Кровля запроектирована из металлочерепицы;
  - Оконные блоки здания выполняются из теплых профилей с заполнением стеклопакетами;
  - Наружные дверные блоки - металлические, утепленные.
9. Внутренняя чистовая отделка в данном проекте не показана.

						178.554.2/18 - АР			
						Адрес объекта: Московская обл., Дмитровский р-н, КП Еремино-2			
Изм.	Кол.уч.	Лист	№ док.	Подп.	Дата	Двухэтажный индивидуальный жилой дом	Стадия	Лист	Листов
							П	1	15
Архитектор		Левиков А.В.			01.01		Проектирование и строительство объектов ИЖС www.leviksa.ru		
Конструктор		Копейкин В.А.			01.01				
Заказчик		Фамилия И.О.			01.01	Ведомость чертежей АР. Общие указания. Экспликация помещений			

# План первого этажа



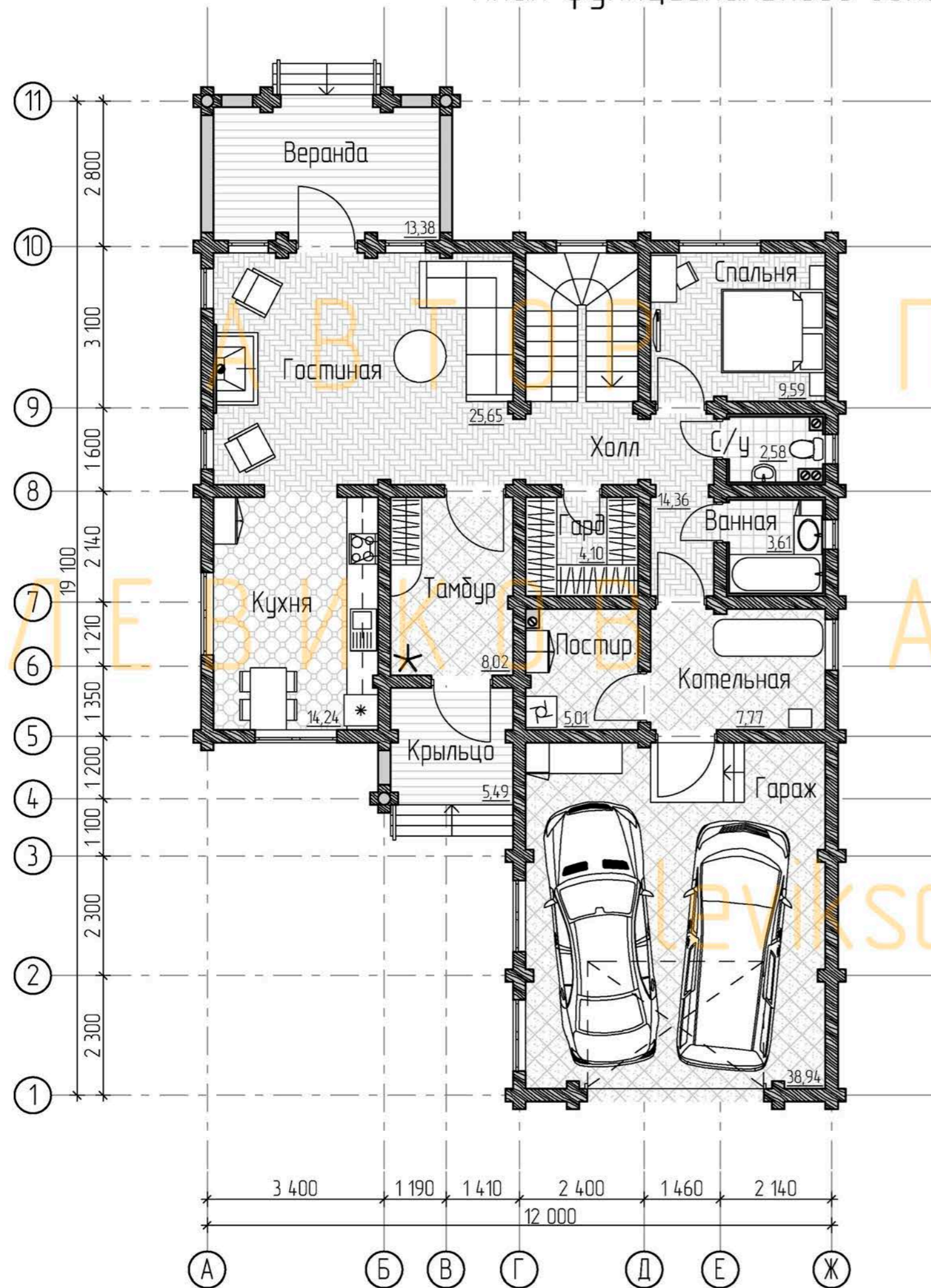
Условные обозначения:

 - наружные и внутренние стены из оцилиндрованного бревна  $\phi 240$  мм;

Оконное изделие ОК-5, в количестве 1 шт, промаркировано дважды на плане первого и мансардного этажей.

						178.554.2/18 - AP			
						Адрес объекта: Московская обл, Дмитровский р-н, КП Еремино-2			
Изм.	Кол.уч.	Лист	№ док.	Подп.	Дата	Двухэтажный индивидуальный жилой дом	Стадия	Лист	Листов
Архитектор	Левииков А.В.				01.01		П	2	15
Конструктор	Копейкин В.А.				01.01				
Заказчик	Фамилия И.О.				01.01	План первого этажа	Проектирование и строительство объектов ИЖС www.leviksa.ru		

# План функционального зонирования первого этажа



ПРОЕКТА  
АЛЕКСАНДР

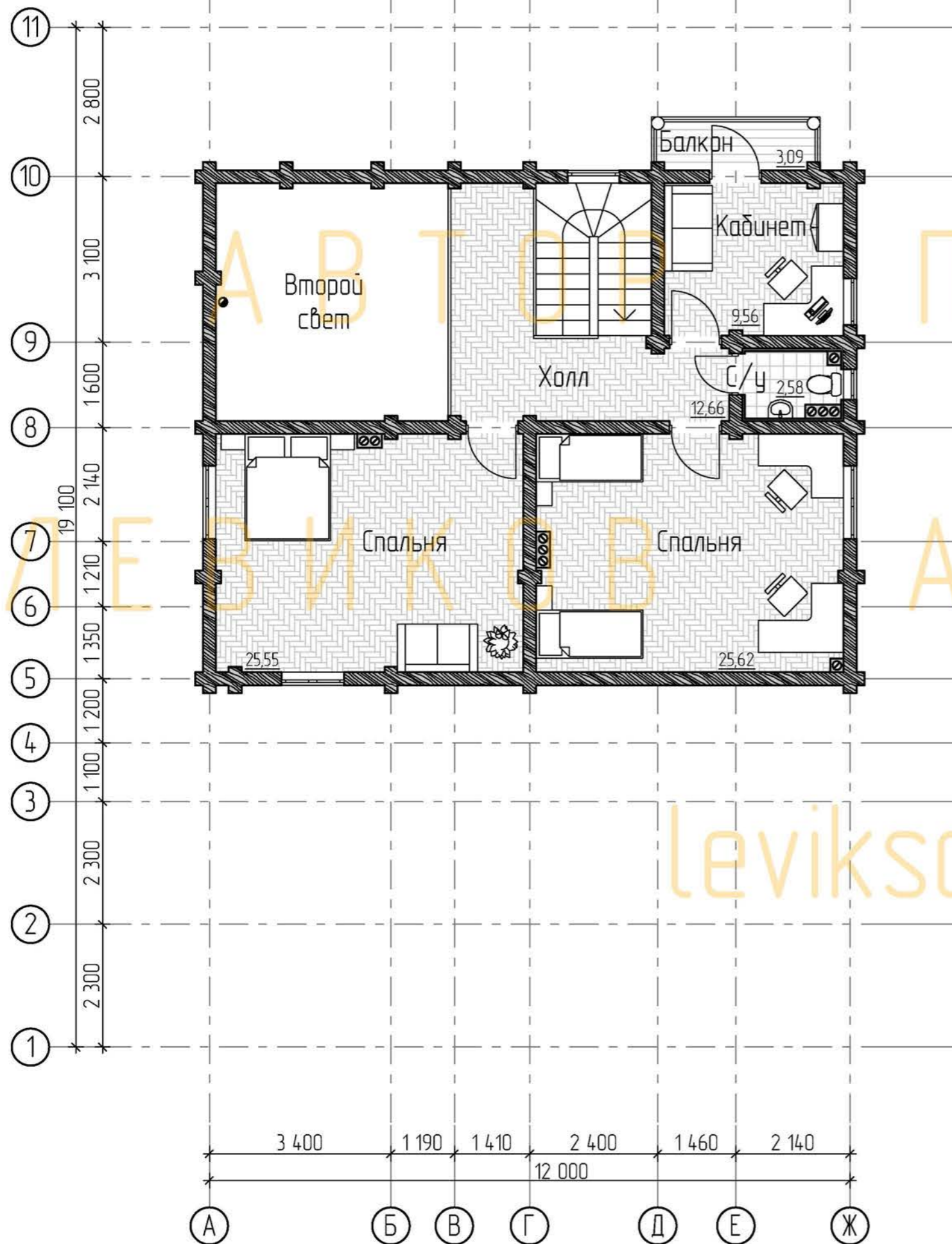
Условные обозначения:

■ - наружные и внутренние стены из оцилиндрованного бревна  $\phi 240$ мм

						178.554.2/18 - AP			
						Адрес объекта: Московская обл, Дмитровский р-н, КП Еремино-2			
Изм.	Кол.уч.	Лист	№ док.	Подп.	Дата	Двухэтажный индивидуальный жилой дом	Стадия	Лист	Листов
Архитектор	Левицов А.В.				0101		П	3	15
Конструктор	Копейкин В.А.				0101				
Заказчик	Фамилия И.О.				0101	План функционального зонирования первого этажа	Проектирование и строительство объектов ИЖС www.leviksa.ru		



# План функционального зонирования мансардного этажа

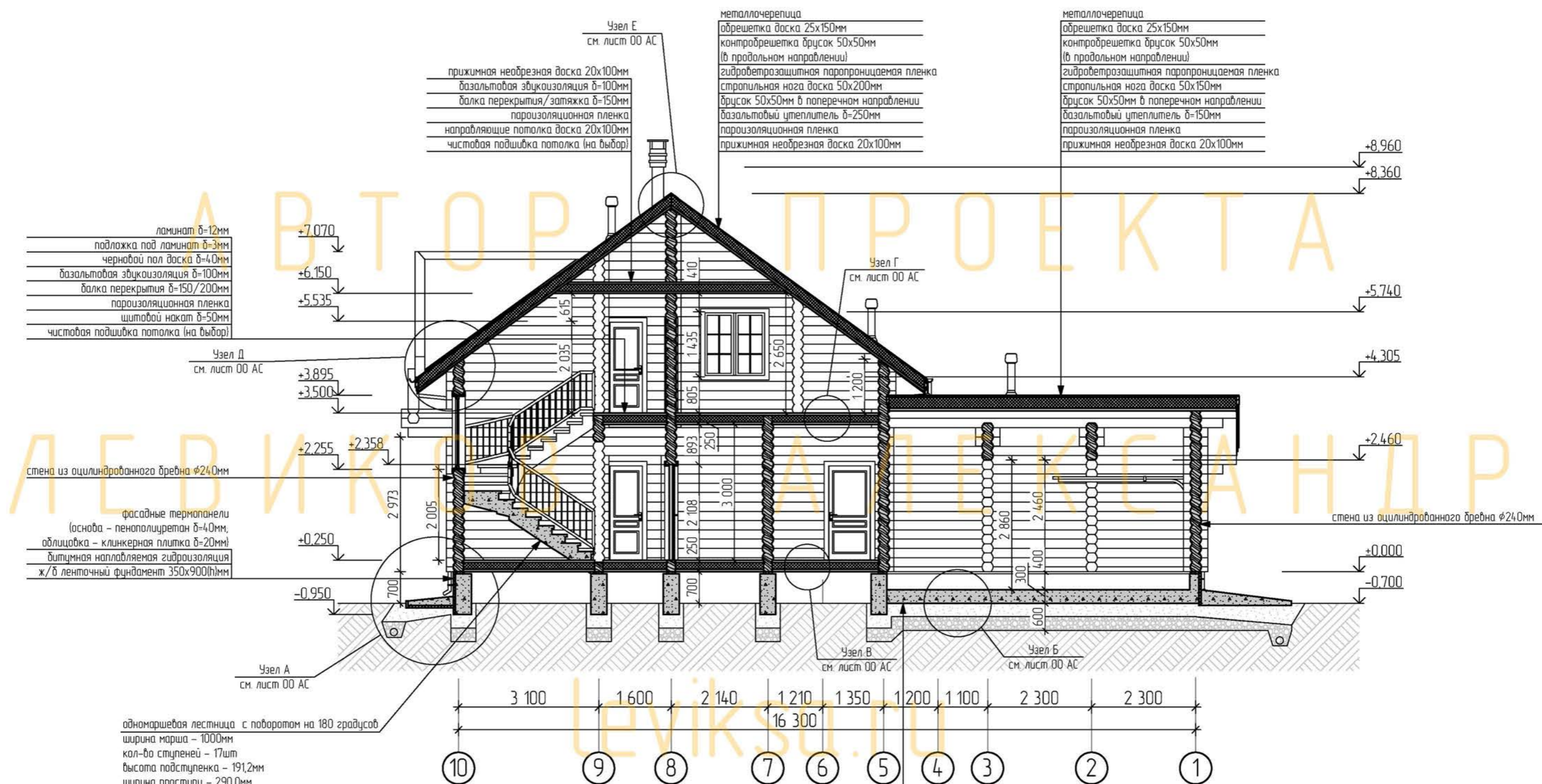


Условные обозначения:

 - наружные и внутренние стены из оцилиндрованного бревна  $\phi 240$ мм

						178.554.2/18 - AP			
						Адрес объекта: Московская обл., Дмитровский р-н, КП Еремино-2			
Изм.	Кол.уч.	Лист	№ док.	Подп.	Дата	Двухэтажный индивидуальный жилой дом	Стадия	Лист	Листов
Архитектор	Левилов А.В.				01.01		П	5	15
Конструктор	Копейкин В.А.				01.01				
Заказчик	Фамилия И.О.				01.01	План функционального зонирования мансардного этажа	Проектирование и строительство объектов ИЖС www.leviksa.ru		

# Разрез 1-1



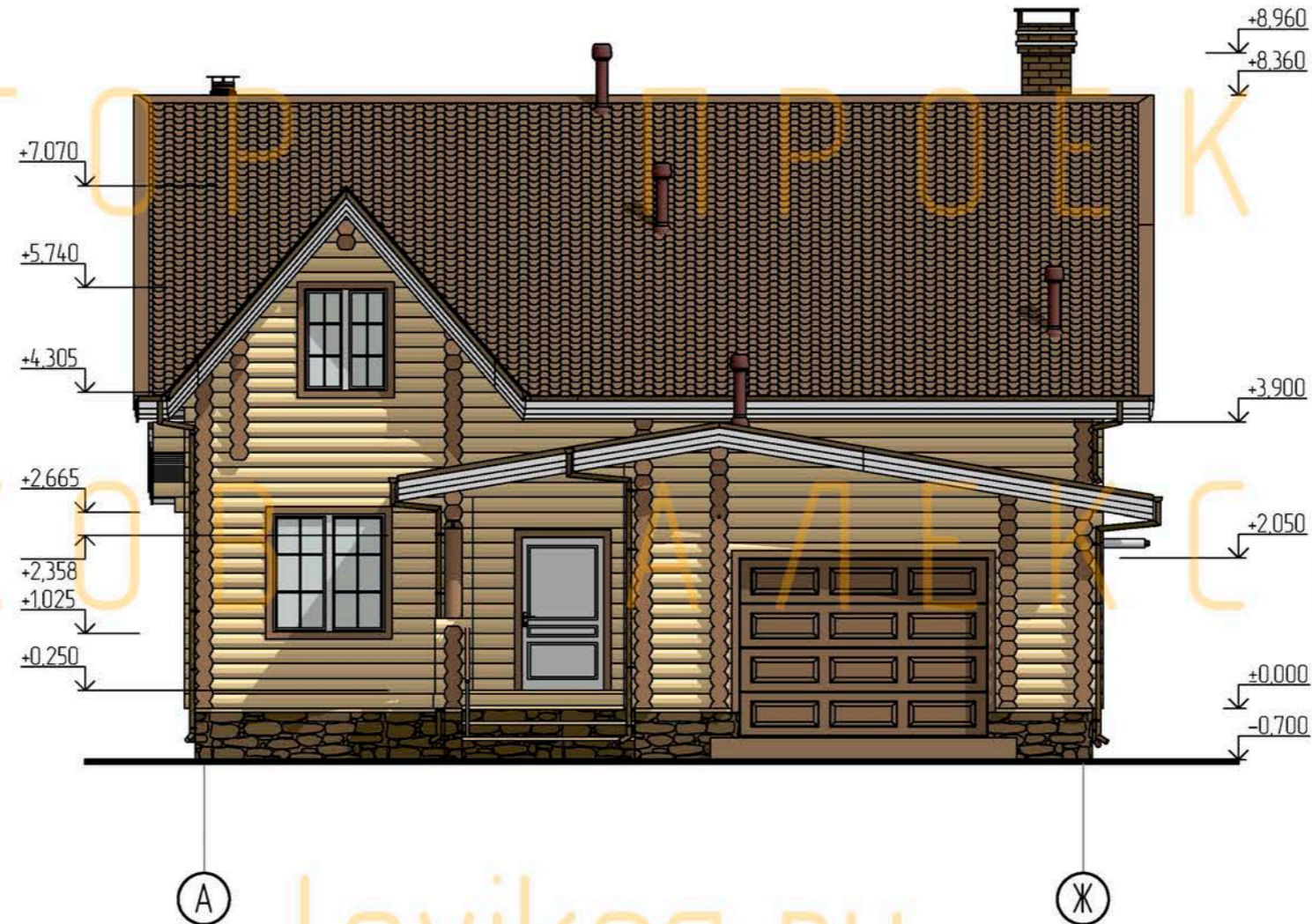
Примечание:  
– все проектные высотные отметки кратны усредненному размеру оцилиндрованного бревна;  
– все проектные высотные отметки действительны на момент возведения деревянного домокомплекта, что связано с естественной усадкой бревна.

						178.554.2/18 – AP			
						Адрес объекта: Московская обл., Дмитровский р-н, КП Еремино-2			
Изм.	Кол.уч.	Лист	№ док.	Подп.	Дата	Двухэтажный индивидуальный жилой дом	Стадия	Лист	Листов
Архитектор		Левиков А.В.			01.01		П	6	15
Конструктор		Копейкин В.А.			01.01				
Заказчик		Фамилия И.О.			01.01	Разрез 1-1	Проектирование и строительство объектов ИЖС www.leviksa.ru		





# Фасад А-Ж



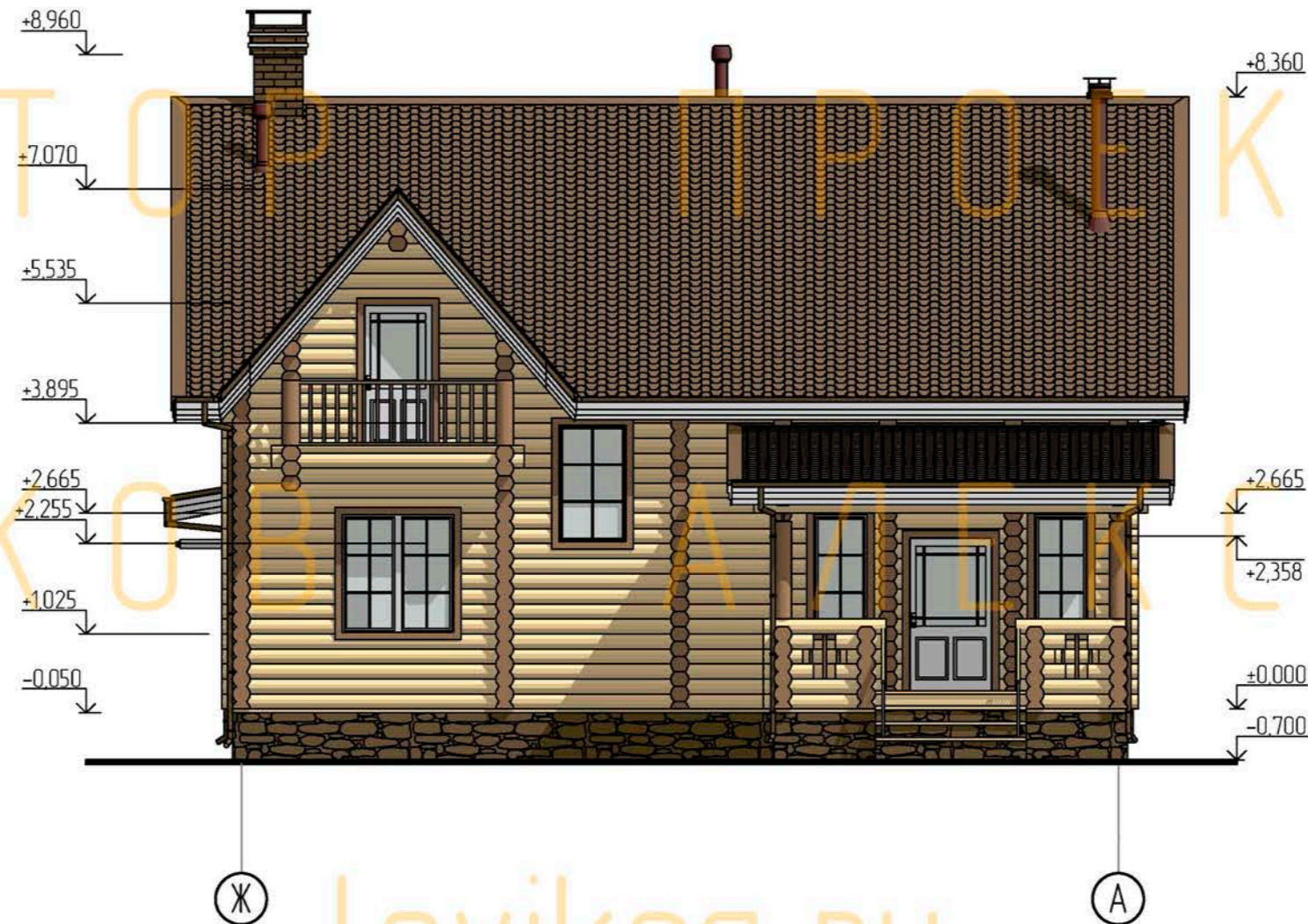
leviksa.ru

**Примечание:**

- все проектные высотные отметки кратны усредненному размеру оцилиндрованного бревна;
- все проектные высотные отметки действительны на момент возведения деревянного домакомплекта, что связано с естественной усадкой бревна.

						178.554.2/18 – АР			
						Адрес объекта: Московская обл, Дмитровский р-н, КП Еремино-2			
Изм.	Кол.уч	Лист	№ док.	Подп.	Дата	Двухэтажный индивидуальный жилой дом	Стадия	Лист	Листов
Архитектор		Левилов А.В.			01.01		П	8	15
Конструктор		Копейкин В.А.			01.01				
Заказчик		Фамилия И.О.			01.01	Фасад А-Ж	Проектирование и строительство объектов ИЖС www.leviksa.ru		

# Фасад Ж-А



leviksa.ru

**Примечание:**

- все проектные высотные отметки кратны усредненному размеру оцилиндрованного бревна;
- все проектные высотные отметки действительны на момент возведения деревянного домакомплекта, что связано с естественной усадкой бревна.

						178.554.2/18 – AP			
						Адрес объекта: Московская обл, Дмитровский р-н, КП Еремино-2			
Изм.	Кол.уч.	Лист	№ док.	Подп.	Дата	Двухэтажный индивидуальный жилой дом	Стадия	Лист	Листов
Архитектор		Левилов А.В.			01.01		П	9	15
Конструктор		Копейкин В.А.			01.01				
Заказчик		Фамилия И.О.			01.01	Фасад Ж-А	Проектирование и строительство объектов ИЖС www.leviksa.ru		

# Фасад 1-11



leviksa.ru

Примечание:  
 - все проектные высотные отметки кратны усредненному размеру оцилиндрованного бревна;  
 - все проектные высотные отметки действительны на момент возведения деревянного домакомплекта, что связано с естественной усадкой бревна.

						178.554.2/18 – AP			
						Адрес объекта: Московская обл, Дмитровский р-н, КП Еремино-2			
Изм.	Кол.уч	Лист	№ док.	Подп.	Дата	Двухэтажный индивидуальный жилой дом	Стадия	Лист	Листов
Архитектор	Левиков А.В.				01.01		П	10	15
Конструктор	Копейкин В.А.				01.01				
Заказчик	Фамилия И.О.				01.01	Фасад 1-11	Проектирование и строительство объектов ИЖС www.leviksa.ru		

# Фасад 11-1



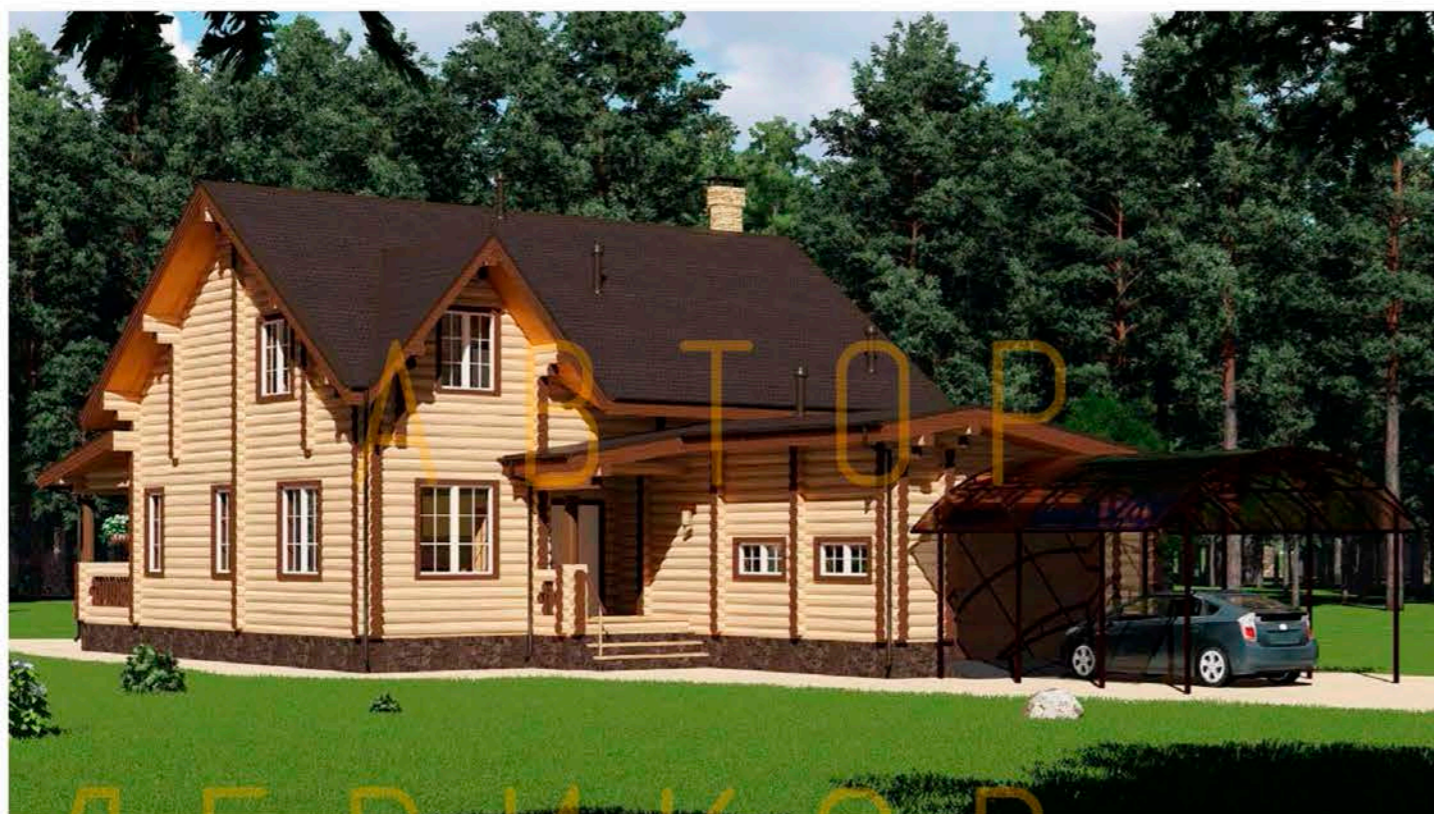
leviksa.ru

**Примечание:**

- все проектные высотные отметки кратны усредненному размеру оцилиндрованного бревна;
- все проектные высотные отметки действительны на момент возведения деревянного домакомплекта, что связано с естественной усадкой бревна.

						178.554.2/18 – AP			
						Адрес объекта: Московская обл, Дмитровский р-н, КП Еремино-2			
Изм.	Кол.уч.	Лист	№ док.	Подп.	Дата	Двухэтажный индивидуальный жилой дом	Стадия	Лист	Листов
Архитектор		Левилов А.В.			01.01		П	11	15
Конструктор		Копейкин В.А.			01.01				
Заказчик		Фамилия И.О.			01.01	Фасад 11-1	Проектирование и строительство объектов ИЖС www.leviksa.ru		

Перспектива. Видовая точка 1



Перспектива. Видовая точка 2



ЛЕВИКОВ

АЛЕКСАНДР

Перспектива. Видовая точка 3



leviksa.ru

						178.554.2/18 – AP			
						Адрес объекта: Московская обл, Дмитровский р-н, КП Еремино-2			
Изм.	Кол.уч	Лист	№ док.	Подп.	Дата	Двухэтажный индивидуальный жилой дом	Стадия	Лист	Листов
Архитектор	Левилов А.В.				01.01		П	12	15
Конструктор	Копейкин В.А.				01.01				
Заказчик	Фамилия И.О.				01.01	Перспектива. Видовая точка 1 Перспектива. Видовая точка 2 Перспектива. Видовая точка 3	Проектирование и строительство объектов ИЖС www.leviksa.ru		



# Ведомости оконных и дверных проемов

Ведомость оконных проемов									
Обозначение на плане	ОК-1	ОК-2	ОК-3	ОК-4	ОК-5	ОК-6	ОК-7	ОК-8	ОК-9
Количество	3	4	2	3	1	1	2	1	1
Размер Ш x В	1 570x1 640	770x1 640	1 370x615	570x615	970x1 640	970x1 230	1 370x1 435	870x1 435	1 170x1 435
2D-вид									
3D-вид									

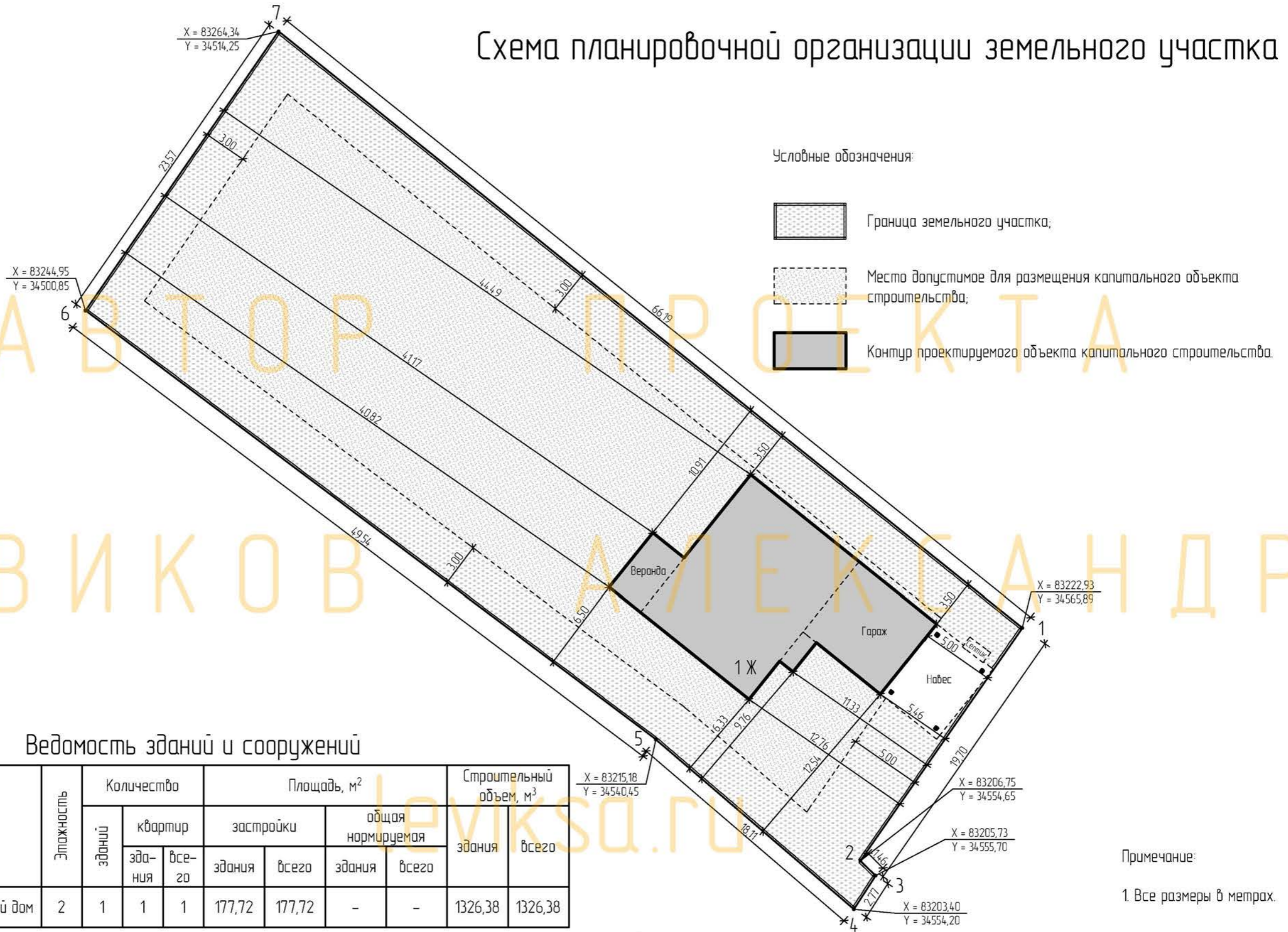
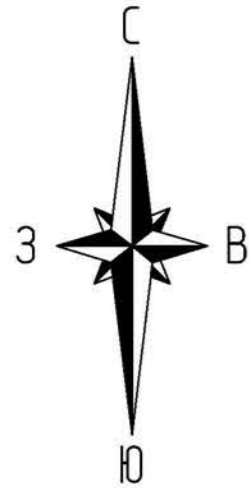
Ведомость дверных проемов									
Обозначение на плане	ВГ-1	ДВ-1	ДВ-2	ДВ-3	ДВ-4	ДВ-5	ДВ-6	ДВ-7	ДВ-8
Количество	1	1	2	1	3	3	3	1	1
Размер Ш x В	3 400x2 450	1 170x2 108	1 170x2 108	1 170x2 108	970x2 108	770x2 108	970x2 050	770x2 050	970x2 050
2D-вид									
3D-вид									

Примечание: закупку оконных и дверных изделий производить после фактических обмеров всех проемов;

В проем ВГ-1 рекомендуется установить изделие завода DoorNap – гаражные секционные ворота с пружинами растяжения стандартных размеров RSD01BIW-SC Комплект №14 ширина/высота проема 3 350 x 2 390 мм.

						178.554.2/18 – AP			
						Адрес объекта: Московская обл, Дмитровский р-н, КП Еремино-2			
Изм.	Кол.уч.	Лист	№ док.	Подп.	Дата	Двухэтажный индивидуальный жилой дом	Стадия	Лист	Листов
							П	14	15
Архитектор	Левицов А.В.				01.01		Ведомости оконных и дверных проемов	Проектирование и строительство объектов ИЖС www.leviksa.ru	
Конструктор	Копейкин В.А.				01.01				
Заказчик	Фамилия И.О.				01.01				

# Схема планировочной организации земельного участка



Ведомость зданий и сооружений

Номер на плане	Наименование и обозначение	Этажность	Количество		Площадь, м <sup>2</sup>				Строительный объем, м <sup>3</sup>	
			зданий	квартир	застройки		общая нормируемая		здания	всего
					здания	всего	здания	всего		
1 Ж	Индивидуальный жилой дом	2	1	1	177,72	177,72	-	-	1326,38	1326,38

Технико-экономические показатели

№ п/п	Наименование	Единица измерения	Показатель
1	Площадь земельного участка	м <sup>2</sup>	1500
2	Площадь застройки	м <sup>2</sup>	177,72

						178.554.2/18 – АР			
						Адрес объекта: Московская обл., Дмитровский р-н, КП Еремино-2			
Изм.	Кол.уч.	Лист	№ док.	Подп.	Дата	Двухэтажный индивидуальный жилой дом	Стадия	Лист	Листов
Архитектор	Левиков А.В.				01.01		П	15	15
Конструктор	Копейкин В.А.				01.01				
Заказчик	Фамилия И.О.				01.01	Схема планировочной организации земельного участка	Проектирование и строительство объектов ИЖС www.leviksa.ru		

Примечание:  
1. Все размеры в метрах.